



事例紹介
「境港への変更による物流の効率化」

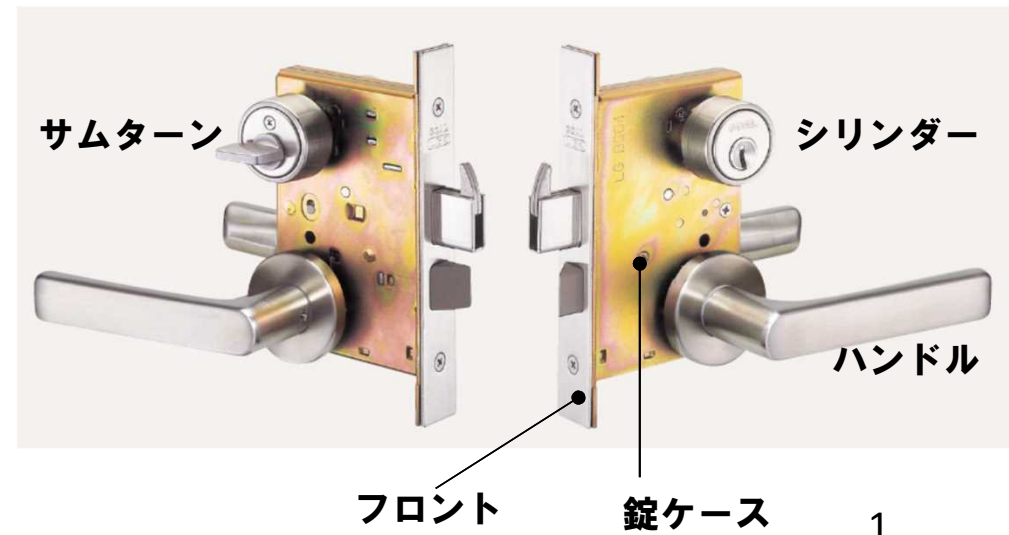
株式会社ゴール
岡田知貴

株式会社ゴール

- **本社** : 大阪市淀川区三津北2丁目16番6号
- **会社創立** : 1914年11月
- **事業内容** : 住宅向けの錠前の設計・製造・販売
- **製造拠点** : 九州工場・米子工場・徳島工場
- **製品特徴** : 一般ビルやマンションに使用されるマスター装置などのキーシステム



- **米子工場** : 米子市和田町1343
- **工場設立** : 1967年3月
- **特色** : シリンダー部品を各工場に供給



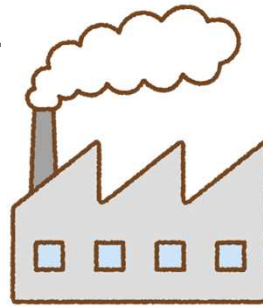
台湾工場
(台湾高雄)



米子工場



九州工場
(佐賀県)



神戸港



手狭で、輸入しても置いておくスペースが無い

本社(大阪)



コンテナで輸入されるが、道路が狭くコンテナが入らないので積み替えが発生

- 神戸港から大阪にある本社までの運賃が高い
- 本社倉庫に入るまでの道が狭くコンテナが入らないため積み替えが発生
- 本社倉庫が手狭で余分なスペースが無い
- 本社から米子工場までの配送も手間とお金がかかる

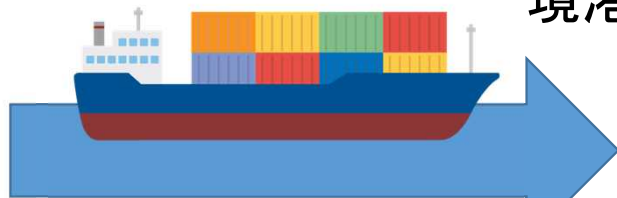
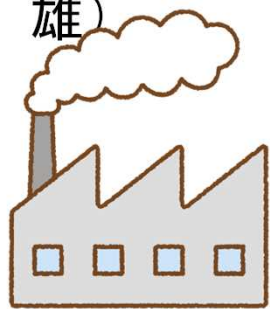
きっかけは米子工場の移転(2018年9月)

夜見の鉄工団地から和田の和田浜工業団地へ移転
敷地面積約3倍 床面積約2倍 へ

移転当初は上記困りごととも境港を利用することも頭になかったが、鳥取県から声をかけてもらったことにより、考えるきっかけに

境港へ変更！！

台湾工場
(台湾高雄)

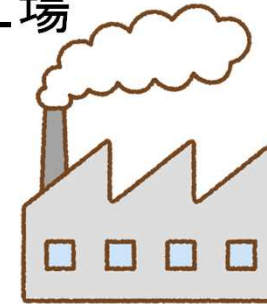


途中上海にてトラン
シップ

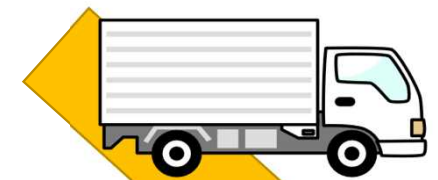
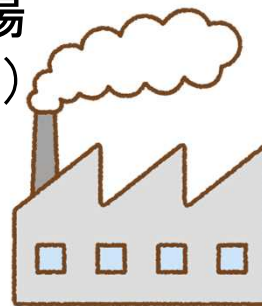
境港



米子工場



九州工場
(佐賀県)



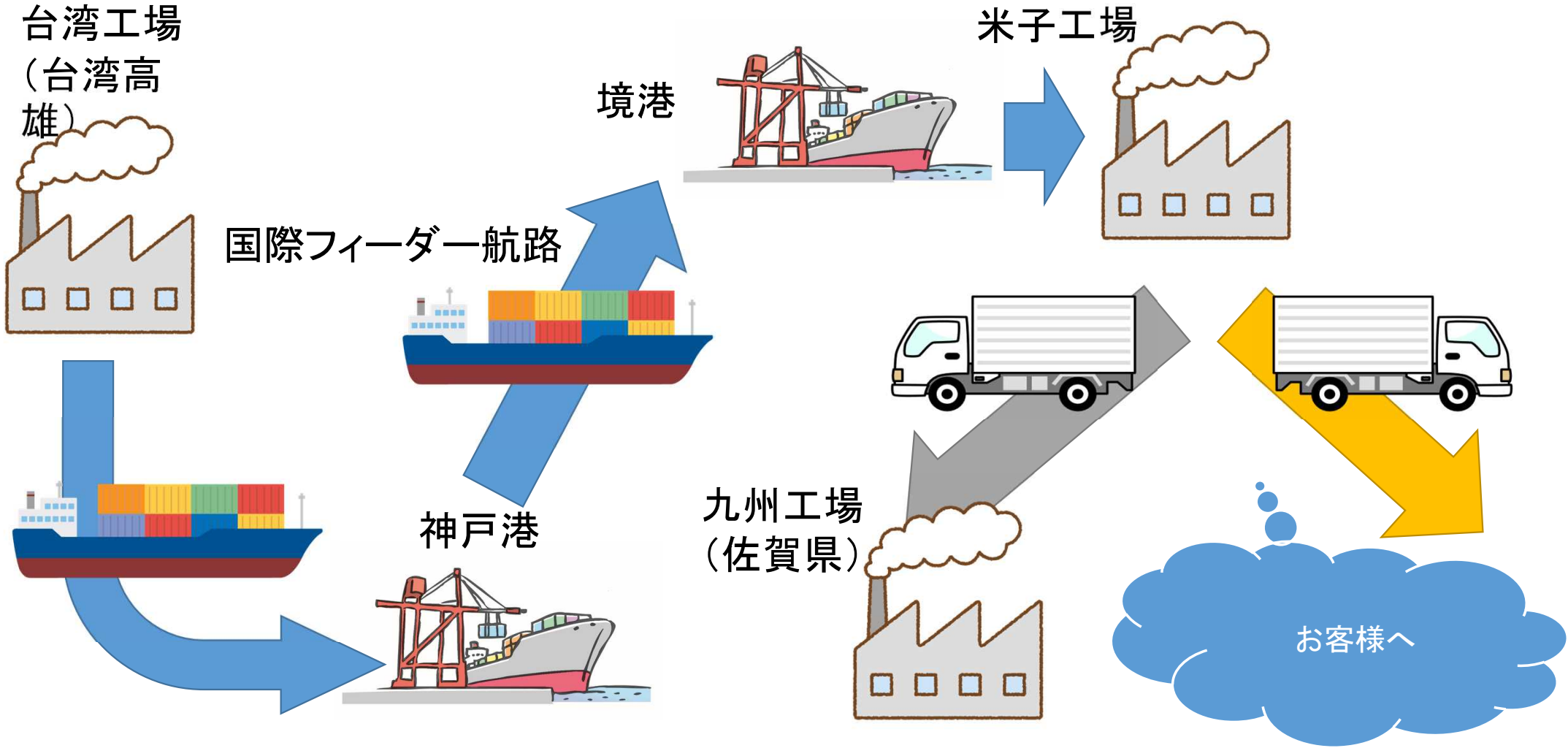
メリット

- 運送コストが減った
- 場所の問題が一気に解決出来た
- 陸送のリードタイムの短縮
- 物の流れが一本化できた(積み替え無し、転送もスムーズ)

デメリット

- 海上輸送のリードタイムの増加(上海でのトランシップに時間がかかる)

上海便が無くなり国際フィーダー航路を使うこととなった



メリット

- 海上輸送のリードタイムは減った(境港利用前くらい)
 - 運送コストは高くはなったが、それでも以前よりは安い
- デメリットは無くなった

トータルではメリットのみとなった

- 場所の問題が一気に解決出来た
- 陸送のリードタイムの短縮
- 物の流れが一本化できた(積み替え無し、転送もスムーズ)
- 運送コストは以前よりは安い

総括

全体の流れを見直すことにより、輸入してからお客様に届くまでの流れがシンプルになり、多数の困りごとが解決出来た